

05/2019

debulletin

Walen Commission scolaire nationale

Nees eng staark Equipe
déli Kéier, dofir wuel ons Véier!

Wie kann inklusive Schule Wirklichkeit werden?

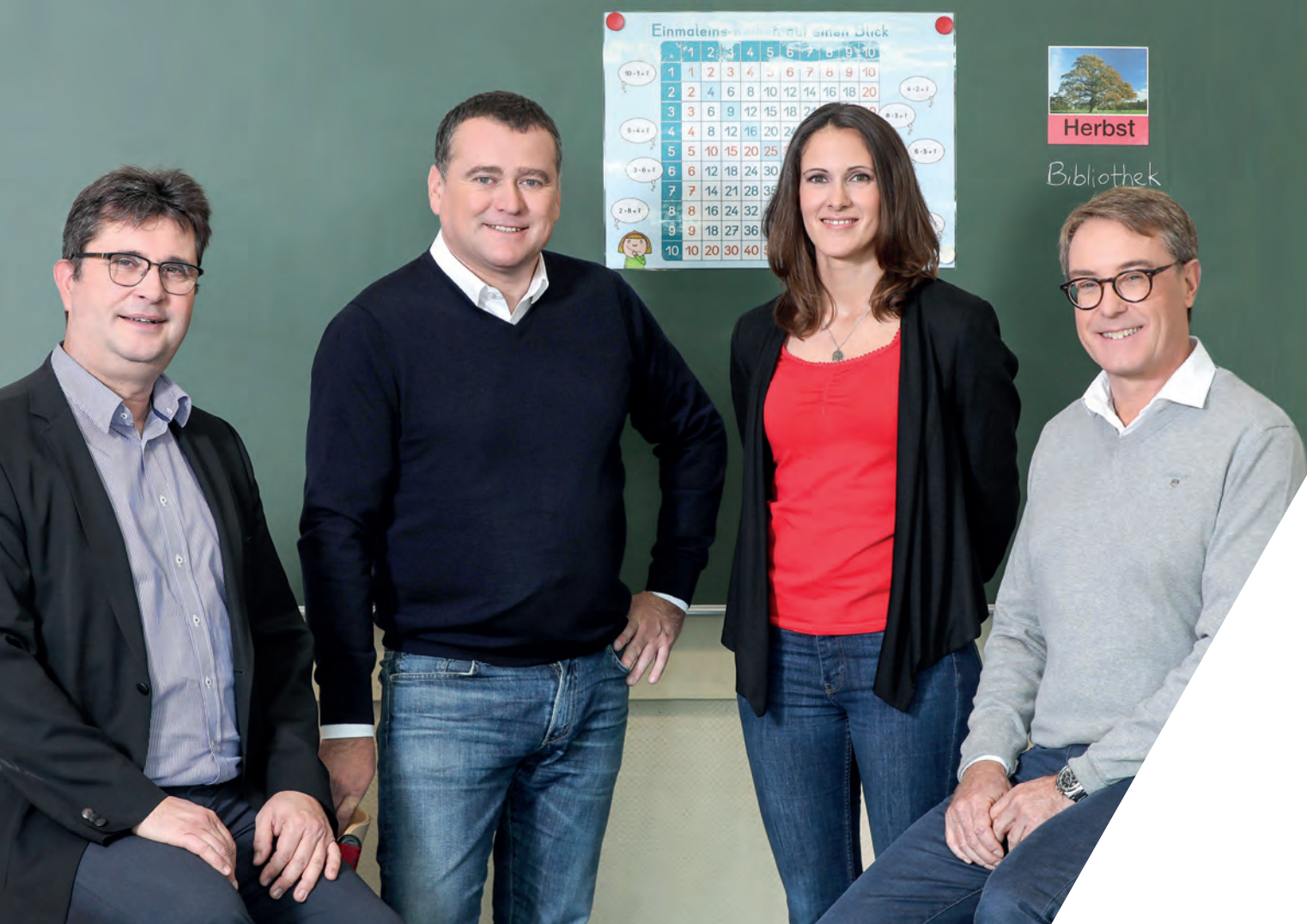
Vum Bundesgrundschulkongress
2019 zu Frankfurt

Meet & Move – Membertour: Ënnerwee am ganze Land

Interview mam
Patrick Remakel

De Vivarium zu Mamer

Méi wéi nëmme Beobachten,
Ënnersichen an Experimentéieren



syndicat
national des
enseignants
cgfp

Fir lech,
mat lech,
zesumme
méi staark!



Die neue Schulbank



➔ „HOHENLOHER GENIO“ ➔

Ein Genius unserer Zeit



„Genio, der Schülertisch setzt durch sein zeitgemäßes Design und seine praktische Funktionalität neue Maßstäbe in der Schuleinrichtung.

Das innovative Tischgestell in C-Form ist trotz seiner grazilen Eleganz sehr stabil und bietet größtmöglichen Fußraum für den Benutzer.

(Optionale Korbablage, Rollengleiter, höhenverstellbar)“

FREUDE AM LERNEN



Stufenlose
Höhenverstellung



Stahlkorbablage



Rollengleiter

Exklusiv zu Lëtzebuerg bei Bureautique Rosy Wagner-Brauckmann



BUREAUTIQUE
ROSY WAGNER-BRAUCKMANN

27, rue de la Barrière / L-1215 Luxembourg / T. +352 44 88 08-1 / F. +352 44 88 08-99
www.wagner-brauckmann.lu / rosy@wagner-brauckmann.lu

«Tout vrai - tout faux»



... hei elei, lauschter emol um Radio :
de MENJE mécht Reklamm ...
fir Elterevertrieder ze ginn !?

... hätte se vläicht net besser dru gedoen,
dëst Geld emol an eng Campagne ...
fir den Enseignantsberuff
ze stiechen !?



Fir lech, mat lech, zesumme méi staark!

Impressum

Rédaction:

11-13, rue des Ardennes
L-1133 Luxembourg/Bonnevoie
sne@education.lu

Parution:

6 fois par an
Distribution gratuite aux
membres du sne/cgfp
Prix d'un abonnement annuel: 20€ (+ frais d'envoi)

Impression:

sne éditions s.à r.l.
B.P. 2437
L-1024 Luxembourg

Publicité:

À envoyer à l'adresse postale.
Les tarifs sont transmis sur demande.
La reproduction d'articles, même par extraits,
n'est autorisée qu'en cas d'indication de la source.
Deux exemplaires justificatifs doivent être envoyés
au sne/cgfp. Les articles signés ne reflètent pas
nécessairement l'avis du syndicat.

Photos:

Pages 5, 7 & 41 © Martine de Lagardère
Cover, Vivarium & photo en pied de page 16
© Luc Deflorenne

Sommaire

debulletin
5/2019

- 04 Editorial vum Patrick Remakel:
Déi wichtegst Messagen zur Schoulrentrée
bei der Ouverture vun der LuxDidac 2019
- 11 Walen 2019 CSN Commission
scolaire nationale
- 12 Eis Kandidaten: Gilles Glesener, Jang Kasel,
Patrick Remakel, Vanessa Schetgen
- 14 „Meet & Move“ - Membertour: Ënnerwee
am ganze Land! Interview mam
Patrick Remakel
- 20 Renouvellement de l'Assemblée
des délégués
- 32 Laurent Berck: „Wie kann inklusive
Schule Wirklichkeit werden?“
- 34 Buchtipp vum Vanessa Schetgen:
„Gezielte Förderung bei Lese- und
Rechtschreibstörungen“ vum Andreas Mayer
- 36 Gast Weydert: De Vivarium
an der Mamer Grondschoul
- 40 Roby Zenner: „Arbeit im Wandel“,
e Virtrag vum Michael Vetter
am Kader vun der LuxDidac 2019
- 52 Gitt Member

Éditorial

Déi wichtegst Messagen zur Schoulrentrée bei der Ouverture vun der LuxDidac 2019

Dem sne/cgfp seng Aufgab besteet doranner, d'Rechter an d'Meenunge vu senge Memberen ze representéieren an ze verdeedegen.

An dësem Sënn erwaart sech den sne/cgfp och an dësem Schouljoer eng konstruktiv Zesummenaarbecht mat dem Educationminister, well onst gemeinsam Zil jo schlisslech d'Bildung vun all de Kanner ass!

Un de Revendicatioun vum sne/cgfp huet sech op jidde Fall näischt während der Sommervakanz geännert.

Den sne/cgfp fuerdert vun der Regierung, dass d'Verbesserung vum lëtzebuergesche Bildungssystem och an Zukunft am Virdergrond steet.

Den sne/cgfp erwaart dowéinst, dass den Educationminister weiderhin oppen a kloer Gespréicher mat onser Gewerkschaft féiert, an dass och op ons Meenungen, Virschléi a Fuerderunge gelauscht gëtt.

Ons Schoul brauch virun allem Rou!

Ons Schoul brauch an deenen nächste Jore virun allem Rou fir all déi sëllech Reformen, déi am Laf vun de leschte Joren «en place» gesat goufen, wierken ze loosse.

Den sne/cgfp kann nëmmen hoffen, dass den Här Minister sech och an Zukunft dorunner erënnere wäert. An de leschte Jore sinn enorm vill, wann net esouguer ze vill, Reformen am «Enseignement fondamental» duerchgeboxt ginn.

Villes ass einfach iwwerstierzt agefouert ginn, ouni dass d'Reforme bis an de leschten Detail duerchduecht waren.

Den Däiweel stécht jo bekanntlech am Detail, an deem Detail besteet haaptsächlech an der Ëmsetzung vun den theoretesche Reformen.

Déi Reformen, déi um Terrain fonctionnéieren, mussen selbstverständlech esou weiderlafen.

Anerer awer, déi keng «Plus-value» um Terrain bréngen oder esouguer kontraproduktiv sinn, mussen dréngend nogebessert ginn.



Vertrauen an den Enseignantsberuff an an den Enseignant!

Jo, d'Vertrauen an den Enseignantsberuff an an den Enseignant ass dat, wat jiddwereen um Terrain brauch, fir seng Aarbecht gutt an efficace ze verrichten. All Schoulmeeschter, deen Dag an Dag aus mat de Kanner um Terrain schafft an dem Minister seng Reformen ëmsetze muss, huet dat Vertrauen och verdéngt. Fir sech kënnen der Erausforderung vun der Schoul vu muer ze stellen, muss d'Léierpersonal dat Vertraue spieren.

A Vertraue schafft een net duerch Aféiere vun enger Hällewull vu Formularen, «Notes de service» an administrative Prozeduren.

D'Politik, an awer och d'Gesellschaft, mussen erëm vollt Vertrauen an den Enseignant kréien a seng Aarbecht muss erëm unerkannt ginn.

D'Enseignanten um Terrain brauchen a verdénge méi Ënnerstëtzung, Wäertschätzung a Réckendeckung. Nëmme esou kann de Beruff vum Enseignant op laang Sicht erëm opgewäert ginn.

Den Däiweel stécht jo bekanntlech am Detail, an deem Detail besteet haaptsächlech an der Ëmsetzung vun den theoretesche Reformen.

Déi Reformen, déi um Terrain fonctionnéieren, mussen selbstverständlech esou weiderlafen. Anerer awer, déi keng «Plus-value» um Terrain bréngen oder esouguer kontraproduktiv sinn, mussen dréngend nogebessert ginn.

Videoe mat de Riede vun der Erëffnung vun der LuxDidac 2019 fannt dir op eisem Site www.sne.lu

Eng Reform vum „Conseil supérieur de l'éducation nationale“!

De Bildungsdësch schéngt jo en Dada vum Minister ze sinn. Vu dass am éischte Projet vun dësem Bildungsdësch d'Representante vun den Enseignantë komplett vergiess gi waren, huet dëse Projet nach ëmmer e batteren Nogeschmaach fir den sne/cgfp. Dës Weidere si mir als sne/cgfp nach ëmmer der Meenung, dass et mam «Conseil supérieur de l'éducation» schonn esou e Gremium gëtt. Dëse Gremium misst just liicht reforméiert ginn, a virun allem och revaloriséiert ginn, a schonn hätte mir dem Minister säi Bildungsdësch. Einfach erkläert, Bildungsdësch ass déi lëtzebueresch Iwwersetzung vum «Conseil supérieur de l'éducation nationale». Firwat et komplizéiert maachen, wann et einfach geet?

Grundsätzlech ass den sne/cgfp awer der Meenung, dass et am Educationminister senger Verantwortung ass, d'Bildungspolitik ze gestalten, an dat am beschten am Zesummespill mat de representative Gewerkschaften. Onvirstellbar a komplett inakzeptabel ass et fir den sne/cgfp, wann elo d'Schüler an d'Eltere géife mat decidéiere, wéi d'Grondausbildung vu Léierin a Schoulmeeschter soll sinn oder wéi de Rekrutement vum Léierpersonal an Zukunft soll ausgesinn.

D'Formation vum Enseignant muss iwwerduecht ginn!

Fakt ass, dass momentan de Studium an domat de Rekrutement fir de Beruff vu Léierin a Schoulmeeschter zu engem groussen Deel am Ausland gemaach gëtt. Et ass eng Fro, ob dat nach weiderhin de Fall ka sinn, well d'Belsch eng grondleeënd Reform vun der Schoulmeeschteschausbildung decidéiert huet. Do stelle dech eng Partie Froe fir d'Ausbildung vu Lëtzebuerger Enseignanten. D'UNI.lu misst dofir d'Capacitéite vum Bachelor-Studiëgank erweidere fir ze garantéieren, dass méi Leit an de Schoulmeeschteschberuff kënne kommen. An deem Zesummenhang däreft een d'Fro stellen, ob d'«Épreuves d'admission», wéi se am Moment ugewannt ginn, nach ëmmer hir Berechtigung hunn.

Et geet awer net nëmmen duer, d'Zuel vun de Studenten an den Erziehungswissenschaften mordicus erhéijen ze wëllen, mee och d'Inhalter an d'Philosophie vun der kompletter Schoulmeeschteschausbildung mussen grundsätzlech iwwerduecht ginn.

D'Ausbildung muss nees méi realitéitsno ginn!

D'Ausbildung muss nees méi realitéitsno ginn. D'Studente mussen vun Ufank un an hirer jeeweileger Stageklass während dem «Temps de terrain» mat essentiellen Themen wéi Elterenaarbecht, administrativen Tâchen, Heterogenitéit a Konfrontatioun mat Gewalt vertraut gemaach ginn. Bei der Ausbildung soll och, niewent der Vermëttlung vun theoreteschen Konzepten, d'Vermëttlung vun didaktischem Wëssen a Kënnen prioritär sinn. D'Didaktik ass grad deen Deel vun der Schoulmeeschteschausbildung, deen an de leschte Jore gravéierend verno-léissegt gouf. Am Enseignantsberuff geet et net duer, en theoretesche Begrëff vun der Sproochentwécklung ze hunn, mee ganz konkret geet et och drëm, wéi ee wéi eng Inhalter mat wéi enge pädagogesch-didaktischen Moyenen de Schüler ka méi no bréngen. Net ze schwätze vu Fachberäicher wéi Sport, Konscht oder Musek, wou eng Fachdidaktik an der Ausbildung mëttlerweile quasi inexistent ass. Dëst Wësse spillt jo an der Praxis eng enorm wichteg Roll. Sektione respektiv Fächer vun der «Voie de préparation» vum «Enseignement secondaire général » (ESG), déi bis elo an der Ausbildung feelen, müssen onbedéngt mat an d'Ausbildung era geholl ginn.

Eng Schoulmeeschteschausbildung op Masterniveau!

Grundsätzlech fuerdert den sne/cgfp, d'initial Schoulmeeschteschausbildung op Masterniveau anzeféieren, esou wéi dat an onsen europäeschen Nopeschlänner de Fall ass. D'Ufuerderungen un d'Léierpersonal ginn nämlech ëmmer méi grouss a méi komplex an dofir ass e Rekrutement op Masterniveau absolut noutwendeg. Esou kéint ee sech zum Beispill virstellen, dass de Student fir d'éischt e Bachelorstudium an der Pädagogik an an de «Sciences de l'éducation» ofschléisst, éier en dann eng Spezialisatioun op Masterniveau maache



Patrick Remakel,
President sne/cgfp

Grundsätzlech ass den sne/cgfp der Meenung, dass et am Educationminister senger Verantwortung ass, d'Bildungspolitik ze gestalten, an dat am beschten am Zesummespill mat de representative Gewerkschaften.



Vanessa Schetgen,
Member vum Comité
central sne/cgfp



Ouverture vun der
LuxDidac 2019

muss. Eng Spezialisatioun a Fächer wéi Franséisch, Däitsch, Mathematik, Sciences, ... - dat natierlech nieft deene proposéierte Coursen a Sonderpädagogik, Gestoun vun de Schoulen an Digitalisatioun, géif dann zu deem noutwendege Masterdiplom fir d'Léierin an de Schoulmeeschter féieren.

Den ëmgedréinte Wee wär awer och virstellbar. An deem Fall géif ee fachspezifische Bachelor engem Master an der Pädagogik virausgoen, esou wéi dat och an onsen zwee gréissten Nopeschlänner de Fall ass. Fir d'éischt de Generalist, an duerno eng Spezialisatioun, oder fir d'éischt eng Spezialisatioun, an duerno de Generalist. Dat sinn also fir den sne/cgfp déi 2 Optiounen. Op alle Fall ass et kloer fir den sne/cgfp, dass mir net wëlle vum Generalist am Fundamental ewechkommen.

Duerch eng generell Ausbildung op Masterniveau géif de Beruff op jidde Fall revaloriséiert ginn an d'Studente wäeren och besser op déi aktuell an zukünftég Defie virbereet.

En allgemengt Rekrutéiere vum Schoulmeeschter op Masterniveau, esou wéi dat a bal allen europäesche Länner elo schonn de Fall ass, ass op jidde Fall eng vun den Haaptfuerderunge vum sne/cgfp.

A ville Beräicher, wéi am «Space-Mining», an der Digitalisatioun an an der Logistik, wëllt Lëtzebuerg «à la pointe du progrès» sinn, mee an der Schoulmeeschteschausbildung erlabe mir ons, deenen anere Länner hannendrun ze lafen. Dat ka jo net den Usproch vu Lëtzebuerg a Saache Bildung sinn!

Zefridde weist den sne/cgfp sech, dass endlech am Dossier Stage op d'Leit vum Terrain gelauschtert ginn ass an dass de «Stage d'insertion professionnelle» adaptéiert gouf. Endlech sinn d'Viraussetzunge geschafen, fir dass de Stage eng «Plus-value» fir de Berufsfänger kéint ginn.

Vill oppe Froen zum „Kodéieren“ an der Grondschoul,...

Iwwerrascht huet de Minister ons bei der Rentrée, wéi en ugekënnegt huet, dass d'«Kodéieren» an der Grondschoul agefouert soll ginn.

Do stelle sech fir den sne/cgfp awer eng ganz Rei praktesch Froen: Soll d'Kodéieren e Schoulfach ginn? Wa jo, op Käschte vu wat? Oder soll d'Kodéiere an déi aktuell Fächer integréiert ginn? Ass dat da bei den

aktuelle Programmer, déi scho gutt gefällt sinn, iwwerhaapt méiglech? Muss an deem Fall all Enseignant eng «Formation continue» maache fir Spezialist am Kodéieren ze ginn? Wëllt de Ministère dat wierklech all Enseignant zomudden? Gëtt dat Fach «Kodéieren», genau esou wéi d'Fach «Vieso», elo en integrale Bestanddeel vun der Grondausbildung vum Schoulmeeschter? Ass garantéiert, dass all Schoulen iwwert déi noutwendeg informatesch Infrastruktur verfüge fir d'Kodéieren ze realiséieren?

Instituteurs spécialisés en compétences numériques (I-CN) fir op den Terrain!

D'«Instituteurs spécialisés en compétences numériques» ginn Hand an Hand mam Aféiere vum Kodéieren an de Grondschoulen.

Wéi den Numm et scho seet, sinn «Instituteurs spécialisés» och Léierinnen a Schoulmeeschteren an, «à la base», soll eng Léierin an e Schoulmeeschter och mat Kanner schaffen.

Dëse Prinzip misst den Ausgangspunkt vu politeschen Decisiounen sinn.

Mir kënnen d'Noutwendegkeet vun engem «Instituteur spécialisé en compétences numériques» novollzéien, mee seng Plaz muss um Terrain an de Schoule bei de Kanner sinn.

Dofir fuerdert den sne/cgfp, dass dës «Instituteurs spécialisés» och eng «Tâche d'enseignement direct» vun 23 Stonne mat Kanner hunn, ouni dass si an de Contingent mat agerechent ginn.

Et gëtt scho genuch kontestéiert, dass ëmmer méi Léierinnen a Schoulmeeschteren eng administrativ Tâche hunn oder net méi am Kontakt mat de Kanner an onse Schoule schaffen, dofir sollte mir dee Feeler bei den I-CNen net maachen.

Schoulmeeschteschberuff nees attraktiv maachen!

Ech wollt awer och nach e puer Wieder zu deem neien Ausbildungswee, also de sougenannte Quereinsteiger soen:

Fakt ass, dass mir am Moment net genuch nei Léierinnen oder Schoulmeeschtere rekrutéiere kënnen fir déi vakant Plazen ze besetzen.

Kuerzfristeg huet also eng Solutioun misse gesicht

ginn. Déi fräi Plaze goufen duerch Leit mat engem Bachelorstudium a Relatioun mat engem Schoulfach besat.

Eng Solutioun, där sech den sne/cgfp net opposéiert huet.

Et ass nämlech e Fakt, dass mir am Moment an an noer Zukunft Quersteinsteiger brauchen.

Fir den sne/cgfp war an ass et awer wichteg, dass d'Studente mat engem Bachelordiplom an de «Sciences de l'éducation» ëmmer eng absolut Prioritéit fir de Concours behalen.

Nëmmen an deene Situatiounen, wou sech net genuch diploméiert Schoulmeeschtere mellen, därf op déi sougenannte «Quereinsteiger» zrückgegraff ginn.

Dofir mussen Mesuren ergraff ginn, fir de Schoulmeeschteschberuff nees méi attraktiv ze maachen.

Et muss nees méiglech ginn, vill méi jonk Leit ze motivéieren sech fir dësen dach ganz schéinen Job z'entscheeden.

An deem Sënn war d'Iwwerschaffe vun der Philosophie vum Stage mat Sécherheet eng absolut Noutwendegkeet.

Den administrativen Opwand muss reduzéiert ginn!

Eng aner grouss Problematik firwat an den Ae vum sne/cgfp sech ëmmer manner jonk Léit fir de Schoulmeeschteschberuff intresséieren ass deen administrativen Opwand, deen ëmmer méi grouss gëtt.

Et ass e Fakt, dass de Bildungsoftrag ënnert dem enormen administrativen Opwand leit. An der Klasse gëtt Schoulhalen ëmmer manner wichteg, wat de facto eng riseg Katastroph ass.

Domadder muss endlech Schluss sinn.

D'Politik muss esou séier wéi méiglech decidéieren, dass d'Schoulhalen nees déi primär Missioun vum Schoulmeeschter gëtt. Wann dat nees de Fall wär, géifen an den Ae vum sne/cgfp, nees vill méi jonk Leit wëlle Schoulmeeschter ginn.

An där Hisiicht begréisst den sne/cgfp et, dass de Minister annoncéiert huet, den administrativen Opwand mat de Concernéierten z'analyséieren. Ouni elo de Conclusiounen wëlle virzepräfen, muss et awer definitiv zu enger Reduktioun vum administrativen Opwand kommen. Domadder kéinte mir ganz sécher onse Beruff nees e bësse méi attraktiv maachen.

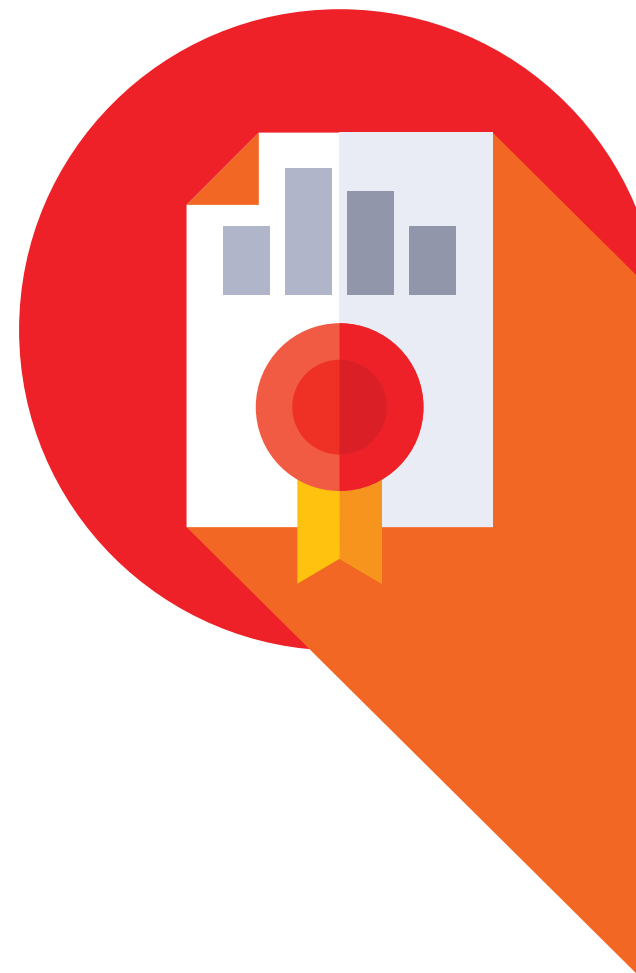
Iwwerdeems kann den sne/cgfp et nëmme begréissen,

Fir den sne/cgfp war an ass et awer wichteg, dass d'Studente mat engem Bachelordiplom an de «Sciences de l'éducation» ëmmer eng absolut Prioritéit fir de Concours behalen.

Nëmmen an deene Situatiounen, wou sech net genuch diploméiert Schoulmeeschtere mellen, därf op déi sougenannte «Quereinsteiger» zrückgegraff ginn.

Dofir mussen Mesuren ergraff ginn, fir de Schoulmeeschteschberuff nees méi attraktiv ze maachen.

Et muss nees méiglech ginn, vill méi jonk Leit ze motivéieren sech fir dësen dach ganz schéinen Job z'entscheeden



dass him elo endlech nogelauschtert ginn ass wat d'«Prise en charge» vun de Kanner mat spezifesch Besoinen ubelaangt. Et soll nämlech elo méiglech sinn, dass Kanner, déi Hëllef vun der «Équipe de soutien des élèves à besoins éducatifs particuliers ou spécifiques» (ESEB) brauchen, déi méi séier solle kréien, an dat ouni, dass muss gewaart gi bis den Dossier an der «Commission d'Inclusion» (CI) diskutéiert an analyséiert ginn ass.

Inklusioun brauch Extraressourcen!

Een anere Problem mat deem ganz vill Enseignanten all Dag confrontéiert sinn, ass d'Inklusioun vu Kanner mat Léierschwieregkeeten a vu Kanner mat Verhalensstéierungen.

A bal alle Klassen hu mir esou Kanner, an dat nieft de Kanner, déi de normale Programm kënne suivéieren an de Kanner, déi de Programm och méi séier kéinte maachen, an och wéilte gefuerdert ginn.

D'Klasse ginn also ëmmer méi heterogen an et gëtt ëmmer méi schwéier, jo esouguer bal onméiglech, dass den Titulaire, mat den aktuelle Ressourcen, all senger Kanner gerecht ka ginn.

Eng Rei Enseignanten hunn, och aus dësem Grond, decidéiert déi lescht Joren net méi «Titulaire de classe» ze sinn, mee d'Charge als «Surnuméraire» z'iwverhuelen.

Dëst ass awer ganz kloer de falschen Trend, an d'Politik muss dofir déi néideg Entscheedungen treffen fir deem Trend vun der Klasseflucht entgéint ze wirken.

Fir d'éischt emol well ech nach emol rappeléieren, dass den sne/cgfp net grondsätzlech géint d'Inklusioun ass, mee dass d'Inklusioun Extraressource brauch an dass d'Inklusioun trotzdeem Limiten huet.

Wichtig ass et och, déi zwou Kategorie vu Kanner, déi eng mat Léierschwieregkeeten an déi aner mat Verhalensstéierungen, net mateneen ze vermëschen an dës Problematik ganz kloer vuneneen ze trennen.

Komme mir zu de Kanner mat Léierschwieregkeeten. Wann ee sech esou an de Schoulen ëmfreet, da stellt ee fest, dass d'Zuel vun dëse Kanner konstant méi héich gëtt.

Eng besser Zesummenaarbecht mat de «Centres de compétence»!

Léierschwieregkeete musse vill méi séier detektéiert an déi néideg Mesuren ergraff ginn.

Den sne/cgfp kann et dofir nëmme begréissen, dass d'Zuel vun de Leit an den ESEBen no uewen ugepasst soll ginn an dass d'«Prise en charge» vun dëse Kanner duerch d'ESEB - wéi scho gesot - méi zäitno geschéie soll.

Iwwerdeems mussen nach méi I-EBSen ageballt ginn an d'Zesummenaarbecht mat dem concernéierte «Centre de compétence» muss verbessert ginn.

Nëmmen esou kënne mir de Kanner mat Léierschwieregkeete gerecht ginn an hinnen déi néideg Rumm bidde fir si optimal z'encadréieren.

Wat verhalensopfälleg Kanner ubelaangt, esou mussen an den Ae vum sne/cgfp schoulintern Strukturen mat Infirmieren, «Assistants sociaux», «Educateurs gradués» geschafe ginn.

Eng „Task Force“ fir all Schoul!

Dës «Task Force» kéint dann direkt intervenéieren, wann et an enger Klass «brennt» fir dass den «normalen» Unterrecht net gestéiert gëtt.

A wann dës schoulintern Strukturen net méi wirken, da mussen dës Kanner vu schoulexternen Strukturen opgefaangen a betreit ginn. Dës Strukturen sollen dann temporär d'«Prise en charge» vun de concernéierte Kanner assuréieren, hinnen eng Therapie bidden an hinnen déi néideg Ressourcen a Kompetenze mat op de Wee gi fir dass si nees un engem inklusiven Unterrecht kënnen deelhuelen.

Patrick Remakel,
President sne/cgfp

Walen

Commission scolaire nationale



D'Commission scolaire nationale ass déi eenzeg Plattform um nationalen Niveau fir déi verschidde Schoulpartner vum Enseignement fondamental: den Educationnsministère, d'Léierpersonal aus der Grondschoul an d'Elterevertreider.

Well dës Kommissioun hiren Avis zu all de wichtigen Themen, déi d'Grondschoul betreffen, gëtt, ass et wichtig, datt d'Vertreider vum Léierpersonal d'Interête vun den Enseignante virbréngen a verdeedegen.

**All deng Stëmmen,
fir de sne/cgfp nëmmen!**

sne

syndicat
national des
enseignants
cgfp

**Fir lech,
mat lech,
zesumme
méi staark!**

**Gilles Glesener**

Instituteur EF depuis 1986
à Mamer – Cycle 3
Membre élu de la Commission scolaire nationale
Membre du Comité d'école de Mamer
Secrétaire du sne/cgfp

**Jang Kasel**

Instituteur EF depuis 1987
à Ettelbruck – Cycle 4
Membre élu de la Commission scolaire nationale
Président du Comité d'école d'Ettelbruck
Secrétaire du sne/cgfp

**Patrick Remakel**

Instituteur EF depuis 1997
à Hesperange – Cours d'accueil
Membre élu de la Commission scolaire nationale
Président du Comité d'école de Hesperange
Président du sne/cgfp

**Vanessa Schetgen**

Institutrice EF depuis 2005
à Hesperange – Cycle 1
Membre Commission nationale de
l'Ecole fondamentale (CNEF)
Membre du Comité central
sne/cgfp
Permanence syndicale

**Nees eng
staark Equipe
déi Kéier,
dofir wíel
ons Véier!**

Comment voter?

- > Tu disposes de **4 voix**
- > Tu votes en **noircissant** le cercle de la case en tête de la liste sne/cgfp ainsi tu attribues une voix à chaque candidat
- > **Ou bien** tu attribues un ou deux suffrages aux candidats sne/cgfp, **jusqu'à concurrence de 4!**

Le bulletin de vote à remplir vous parviendra par les soins du Ministère.



Gilles
Glesener



Jang
Kasel



Patrick
Remakel



Vanessa
Schetgen

Procédure de renvoi

- > Tu places le bulletin de vote, plié en quatre, l'estampille à l'extérieur, dans la première enveloppe que tu fermes
- > Tu glisses celle-ci dans la seconde portant l'adresse du président du bureau électoral
- > Tu indiques lisiblement, à la place réservée à cet effet de cette seconde enveloppe, tes nom et prénom, le lieu de ta résidence et tu y apposes ta signature (l'anonymat de vote reste garanti)
- > Tu fermes l'enveloppe et tu la remets à la poste, dans un délai suffisant pour qu'elle puisse parvenir à la présidente du bureau électoral dans le délai fixé

Dernier délai de renvoi
Samedi, le 30 novembre 2019,
car la clôture se fera
mercredi, le 4 décembre 2019

Attention !

Les mandats sont attribués d'après le système proportionnel, donc:

- > aucune abstention
- > épuise intégralement tous les suffrages dont tu disposes
- > pas de suffrage sur la liste concurrente



**sne/cgfp:
le syndicat
majoritaire
et représentatif!**

Ënnerwee am ganze Land!

Meet & Move sne/cgfp Membertour

Interview mam Patrick Remakel

Firwat huet den sne/cgfp e “Meet & Move” Membertour duerch d’ganz Land organiséiert?

Den Titel seet am Fong schonn alles. Mir wëlle während deene 4 Wochen, wou dës Tour leeft, de Kontakt mat eise Membere sichen. D’Zil vun dem “Meet & Move”- Membertour ass ganz konkret fir d’Léierinnen a d’Schoulmeeschter ze sensibiliséieren, sech aktiv beim sne/cgfp z’engagéieren. Insbesonnesch kënnen si dat maachen andeem si Member an der Assemblée des Délégués ginn. D’Assemblée des Délégués ass dat representatiivt Organ vun alle Memberen aus eisem Syndikat. Hei gi wichteg Froen vum Schoulliewen a vun der Schoulpolitik diskutéiert. D’Assemblée gëtt all 4 Joer nei zesummegezat. An dëst Joer ass et nees esouwäit, seng Kandidatur ze stellen.

Wéivill Zäit hält d’Assemblée des délégués an Usproch?

Hei kann jiddereen entscheeden, wéivill Zäit hie wëll investéieren. 3 Mol am Joer si Reuniounen, wou iwwert déi grouss Themen diskutéiert gëtt, déi an der Schoul uleien. Mee doriwwer eraus kann een och a verschiddenen themateschen Aarbechtsgruppe matschaffen.



Mir maache Statioun viru
24 Schoulgebaier am ganze Land

D’Zil vun dem “Meet & Move”-Membertour ass ganz konkret fir d’Léierinnen a d’Schoulmeeschter ze sensibiliséieren, sech aktiv beim sne/cgfp z’engagéieren.

Insbesonnesch kënnen si dat maachen andeem si Member an der Assemblée des Délégués ginn.

A wéi eng sinn dat?

All Member kann sech dat Thema eraussichen, wat hien interesséiert a wou hien sech wëll engagéieren. D’Leit kënnen an dësen Aarbechtsgruppen e wäertvollen Input ginn, aktiv un der Verbesserung vum Schoulsystem matschaffen, mat d’Positiounen vun der Gewerkschaft ausschaffen, D’Theme vun den Aarbechtsgruppe si ganz verschidden. Si ginn vun der eigentlecher Gewerkschaftsaarbecht, iwwert d’Organisatioun vun der LuxDidac, bis hin zu themateschen Workshops, wéi zum Beispill der Attraktivitéit vum Beruff, der Grondausbildung vum Schoulmeeschter,...

Wat muss ee maachen fir Member vun der Assemblée des délégués ze ginn?

Fir d’éischt muss een natierlech Member beim sne/cgfp sinn. Bis den 20. November kann een da seng Kandidatur fir d’Assemblée des délégués stellen. An dëser Editioun vum Bulletin fannt dir och e “Formulaire de candidature” fir un eis zréckzeschécken.

Dir kënnt iech awer och mat enger Email op d’Adress sne@education.lu umellen.

Firwat ass et wichteg, sech beim sne/cgfp z’engagéieren?

Et kann ee seng Iddien a Virstellungen zur Schoul, zum Beruff an zur Bildungspolitik aktiv matabréngen. Hei kann ee konkret eng Hand matupaken fir Mëssstänn, déi engem um Häerz leien, ze behiewen. Problemer um Terrain kann een besser am Kader vun der Gewerkschaft ugoen, wéi eleng. Zesummen ass een ëmmer méi staark. Verbesserungsvirschléi a Revendicatiounen fannen éischter Gehéier, wa si vun der repräsentativer Gewerkschaft kommen.



Wann Dir Minister wäert, wat géift Dir änneren?



Jang Kasel, Vanessa Schetgen, Nicolas Thill, Christian Kohnen



Op e Patt an e Gepräich am oder virum Bus



Kann ech och eng Kéier kucken?





De "Meet & Move" -
Tourbus ass natierlech eng
Attraktioun fir d'Schoulkanner



Jang Kasel, Olivier Bechet,
Patrick Remakel

Meet & Move sne/cgfp Membertour

7.10-8.11

Méindes, 7.10

12 Auer
Mamer
Ecole fondamentale
„Kinneksbond“
42, route d'Arlon
L-8210 Mamer

Méindes, 14.10

12 Auer
Schëffleng
Ecole fondamentale
„Albert Wingert“
18, rue Michel Rodange
L-3875 Schifflange

Méindes, 21.10

12 Auer
Ettelbréck
Schoul Ettelbréck
Place Marie-Thérèse
L-9064 Ettelbruck

Méindes, 4.11

12 Auer
Walfer
Ecole de Helmsange
12, rue des Pommiers
L-7258 Helmsange

Freides, 8.11

12 Auer
Monnerech
Ecole de Mondercange
16, rue A. Thinnès
L-3901 Mondercange

16 Auer
Bartreng
Ecole de Bertange
2, beim Schlass
L-8058 Bertrange
Parking: Centre Atert

16 Auer
Esch-Uelzecht
Ecole du Brill
55, rue du Brill
L-4042 Esch-sur-Alzette

16 Auer
Veianen
Veiner Schull
Parking: Centre culturel/spor-
tif „Lareil“
Rue Charles M. Andre
L-9425 Vianden

16. Auer
Réiden
Schoul Réiden
1, Allée des Tilleuls
L-8508 Redange/Attert

16 Auer
Fréiseng
Ecole centrale de la
Commune de Frisange
10, Munnereferstrooss
L-5750 Frisange

Mëttwoch, 9.10

12 Auer
lechternach
Millermoaler Schull
Eechternach
Place Isidore Comes
L-6443 Echternach

16 Auer
Nidderaanwen
Centre scolaire „Am Sand“
Am Sand
L-6999 Oberanven

Freides, 11.10

12 Auer
Suessem
Ecole Scheierhaff
3, rue Scheuerhof
L-4492 Soleuvre

16 Auer
Déifferdeng
Ecole fondamentale
Differdange-Centre
Rue Emile Mark
L-4620 Differdange

Mëttwoch, 16.10

12 Auer
Reiler
Centre scolaire Reuler
Maison 84
L-9768 Reuler

16 Auer
Wëntger
Ecole fondamentale
„Schoul Um Kiemel Wëntger“
Hauptstrooss 21
L-9780 Wintrange

Freides, 18.10

12 Auer
Housen
Centre scolaire
„Parc Housen“
5, Parc
L-9836 Hosingen

16 Auer
Colmar-Bierg
Centre scolaire
Grand-Duc Henri
Rue de l'Ecole
L-7730 Colmar-Berg

Mëttwoch, 23.10

12 Auer
Lampertsbiereg
Ecole fondamentale
Lampertsberg
1, rue Batty Weber
L-2716 Luxembourg

16 Auer
Houwald
Ecole de Houwald
20, avenue Grand-Duc Jean
L-1842 Houwald

Freides, 25.10

12 Auer
Beetebuerg
Reebouschoul
43, rue Marie-Thérèse
L-3257 Bettembourg

16 Auer
Miersch
Ecole fondamentale de la
commune de Mersch
Parking: „Schlasspesch“
beim Fußballterrain

Mëttwoch, 6.11

12 Auer
Munnerëf
Complexe scolaire
Grande-Duchesse
Maria Teresa
Avenue des Villes Jumelées
L-5612 Mondorf-les-Bains

16 Auer
Käerjeng
Ecole Op Acker
83-A, avenue de
Luxembourg
L-4990 Bascharage

Renouvellement de l'Assemblée des Délégués nationaux du sne/cgfp

Élections: Appel de candidatures

Les statuts du sne-cgfp stipulent que chaque membre peut être élu membre-délégué du syndicat.

Le 31 décembre 2019 expire le mandat des membres-délégués du sne élus pour la période 2016-2019.

Conformément aux statuts et aux dispositions du règlement d'ordre intérieur, le syndicat procédera prochainement au renouvellement de l'Assemblée des Délégués. Compte tenu des dispositions des articles 11 et 12 des statuts, 100 postes sont à pourvoir au total.

Extraits des statuts du sne/cgfp

Les organes du syndicat

Art. 9.

Le syndicat comprend les organes suivants:

1. L'assemblée des délégués;
2. Le comité central;
3. Le bureau exécutif;
4. Le comité de surveillance;
5. La commission de révision.

L'assemblée des délégués

Art. 10.

L'assemblée des délégués, désignée dans la suite par «assemblée», est l'organe représentatif de tous les membres du syndicat. Elle se compose de membres-délégués et de membres cooptés.

Chaque membre peut être élu membre-délégué ou désigné membre coopté.

—

Art. 11.

Les délégués sont élus par les membres à la majorité relative des voix et suivant des circonscriptions déterminées. Le nombre maximum des délégués par circonscription est égal au quotient, arrondi à l'unité la plus proche, résultant de la division du nombre total des membres y résidant par quarante.

Afin d'assurer la continuité dans l'action, les membres de l'assemblée des délégués sortants qui assument une charge au sein du comité central sortant en vertu des présents statuts et du règlement interne peuvent être désignés d'office membres de la nouvelle assemblée; en font également partie d'office, les représentants du sne aux différents organes consultatifs institutionnalisés. Le nombre des délégués restant à élire dans les circonscriptions respectives est à réduire en conséquence.

Les délégués sont élus pour une durée de quatre ans.

En cas de vacance, le membre sortant est remplacé par le candidat de sa circonscription non élu qui a obtenu le plus de voix lors des dernières élections. A défaut de candidat, ou si le nombre des délégués d'une circonscription est inférieur à deux tiers du nombre réglementaire, l'assemblée peut coopter des membres résidant dans la circonscription afférente.

Un règlement d'ordre intérieur fixe les détails concernant la procédure pour l'élection des délégués et la délimitation des circonscriptions.

—

Art. 12.

Peuvent être cooptés, par dépassement des effectifs, sur proposition du comité central et après ratification par l'assemblée au maximum six membres afin d'assurer une représentation aux différents groupes professionnels, ainsi que, le cas échéant, des membres qui représentent le sne dans des organes consultatifs.

En outre, le comité central peut inviter des membres extraordinaires dans les séances de l'assemblée avec voix consultative.

—

Art. 13.

L'assemblée discute les questions importantes du syndicat.

Une délibération de l'assemblée est nécessaire pour les objets suivants:

- a) la modification des statuts;
- b) l'exclusion d'un membre ainsi que la révocation d'un membre d'un des organes du syndicat;
- c) l'approbation des budgets et des comptes;
- d) la dissolution du syndicat.



Art. 14.

Le comité central convoque l’assemblée au moins quatre fois par an.
L’ordre du jour, le lieu et la date sont communiqués au moins cinq jours avant la date fixée pour l’assemblée. Sur demande écrite et motivée d’au moins un tiers des membres de l’assemblée, le comité central est tenu d’inscrire un objet déterminé à l’ordre du jour de l’assemblée ou de convoquer une session extraordinaire dans le délai d’un mois.

Art. 15.

Pour pouvoir délibérer valablement, la majorité absolue des membres de l’assemblée doit être présente; une seconde réunion sur le même ordre du jour peut valablement délibérer quel que soit le nombre des membres présents.

–

Art. 16.

Le vote est oral. En cas de question de personne ou chaque fois que le tiers des membres présents en fera la demande, il sera procédé au vote secret.
Les décisions sont prises à la majorité absolue des voix.

–

Art . 17.

Tout avis destiné à être soumis à une autorité supérieure et portant sur une question importante, renfermera – s’il y a divergence d’opinions – les points de vue des différents groupes de membres.
Un vote sera nécessaire toutefois pour mettre en évidence le point de vue de la majorité.

–

Art. 18.

Les délégués d’une circonscription, de même que les délégués d’un groupe professionnel de membres peuvent se constituer en groupe régional, ou en groupe spécial pour l’étude de certaines questions.
A cette fin, ils peuvent s’adjoindre des membres du syndicat.

–

Pour poser sa candidature à un poste de membre-délégué – ceci vaut aussi pour les délégués actuels qui désirent renouveler leur candidature – il suffit de renvoyer le talon (ci-contre) dûment rempli avant le 20 novembre prochain.

Élection des membres-délégués

Les modalités d’élection des membres-délégués sont arrêtées comme suit:

- le renouvellement de l’Assemblée des Délégués se fait tous les 4 ans au cours du mois de novembre;
- les candidatures écrites sont reçues par le secrétaire général au siège su sne avant le 20 novembre;
- les élections se font par correspondance suivant des circonscriptions délimitées;
- pour pouvoir voter ou pour être reçu candidat, il faut que l’intéressé ait réglé sa cotisation pour l’année en cours;
- s’il y a plus de candidats que de mandats, pour chaque circonscription, le matériel de vote sera transmis aux membres avant le 1er décembre ;
- les bulletins de vote doivent être remis avant le 15 décembre.



Le nombre maximum des délégués par circonscription est égal au quotient, arrondi à l’unité la plus proche, résultant de la division du nombre total des membres y résidant par quarante.

Circonscriptions et nombre total des délégués par secteur

Secteur	code postal du lieu de résidence	postes à pourvoir
Secteur 1 (Luxembourg)	1000 à 2999	7 délégués
Secteur 2 (Sud)	3000 à 4999	29 délégués
Secteur 3 (Sud-Est)	5000 à 5999	13 délégués
Secteur 4 (Est)	6000 à 6999	11 délégués
Secteur 5 (Centre)	7000 à 7999	10 délégués
Secteur 6 (Ouest)	8000 à 8999	14 délégués
Secteur 7 (Nord)	9000 à 9999	15 délégués
étranger		1 délégué

En plus, 6 membres peuvent être cooptés par la nouvelle assemblée pour assurer une représentation aux différents groupes professionnels.

détacher suivant le pointillé



Candidature pour un poste de membre-délégué à l’Assemblée des Délégués du sne/cgfp

Le (la) soussigné(e)
Nom / Prénom :
Numéro et rue :
Localité / Code postal :
Téléphone / Gsm :
Fonction :
Degré ou ordre d’enseignement :
En activité de service : ☐ Retraité(e) : ☐
Année de promotion EN / IP / ISERP / UdL / Dipl. étranger : 19..... respectivement 20.....

pose par la présente sa candidature pour un poste de membre-délégué du sne/cgfp pour la période 2020-2023.

Date : Signature :

À retourner avant le 20 novembre à : Élections sne/cgfp, Secrétaire, B.P. 2437, L-1024 Luxembourg



Wo steuern Sie hin?

Bausparen – Steuern sparen

Ihr BHW-Berater gibt Ihnen dazu die besten Tipps und informiert Sie über die staatlichen Steuerfreibeträge – damit Sie alles bekommen, was Ihnen zusteht. Sprechen Sie mit einem BHW Berater drüber. Oder rufen Sie die CGFP Hotline an: 473651

Die CGFP ist der BHW Bausparpartner im Großherzogtum Luxemburg für den öffentlichen Dienst.

 BHW Bausparkasse Niederlassung Luxemburg
16, rue Erasme, L-1468 Luxembourg Kirchberg, www.bhw.lu

BHW




ernster[®]
l'esprit livre

MORE THAN A STORY, AN ALTER EGO.

Order today, escape tomorrow.
www.ernster.com

La librairie de l'éducation



Librairie • Papeterie
NOUVEAU:
Diderich Café Umeck

2, rue Victor Hugo
L-4110 Esch-sur-Alzette

Service Librairie : 55 40 83 - 21 / 28

Service Papeterie : 55 40 83 - 22 / 32

Tous les livres et articles scolaires
www.diderich.lu

sne syndicat
national des
enseignants
cgfp

**Gëff
Member
beim
sne/cgfp!**

**Fir lech,
mat lech,
zesumme
méi staark!**
www.sne.lu



F
EMILEFRISCH

Autocars Emile Frisch
Tél. (+352) 49 61 51-1
www.emile-frisch.lu
info@emile-frisch.lu

Iwwerall ënnerwee



**VOYAGES
VANDIVINIT**
Reesen mat Stil

**Schulausflüge
erleben**

Tél.: +352 23 66 83 41 - 1
contact@vandivinit.lu



www.vandivinit.lu

votre rénovation clé en main



renovatioun.lu
är Renovatioun ass eis Passioun

www.renovatioun.lu

(+352) 288 308 - 1



Voyages scolaires et séjours éducatifs avec Schooltrip



Schooltrip
by emile weber

Voyages Emile Weber propose des voyages scolaires, séjours éducatifs, excursions thématiques et des visites dans des entreprises de la région. Profitez du plaisir de partir tous ensemble vers une de nos nombreuses destinations ou celle de votre choix avec notre programme à la carte.

Découvrez nos offres attractives adaptées à tous les besoins et budgets!



Informations et réservations:
Tél.: (+352) 35 65 75 · 300 · info@schooltrip.lu · www.schooltrip.lu



boesner

KÜNSTLERMATERIAL + EINRAHMUNG + BÜCHER

Alles was kleine Künstler brauchen



- Über 28.000 Artikel
- Staffelp- und Großhandelspreise
- Lieferservice
- Fachberatung mit Testmöglichkeit im boesner Werkraum

boesner GmbH Perl
Nenniger Straße 10 · D-66706 Perl-Besch
Tel.: +49 (0)6867 / 9 11 00 · E-Mail: perl@boesner.com
Mo-Sa 9:30 – 18:00 Uhr | Mi 9:30 – 20:00 Uhr

Frankfurt
Mutterstadt
Perl
Saarbrücken
Trier

Auf 3.200 m²
alles was Kunst braucht!

www.boesner.com

Eine atemberaubende Reise in die Geschichte des Eisenerzbergbaus!

Die Besichtigung (max. 18 Kinder pro Gruppe) eignet sich für Kinder zwischen 6 und 14 Jahre. Die Kinder versetzen sich dabei in die Rolle eines Bergmanns: schleppen Eisenerz, erleben eine Sprengung, festigen die Decke usw. Am Ende der Führung erhalten die Schüler ein kleines Geschenk.



Für reservierte Gruppen (max. 18 Kinder pro Gruppe) ist das Museum ganzjährig geöffnet.

Für Einzelbesucher: April - Juni, Sept.: Do. - So. 14:00 Uhr - 18:00 Uhr
Juli - August: Di. - So. 14:00 Uhr - 18:00 Uhr
(letzte Führung um 16:30 Uhr)



Sie möchten einen Geburtstag bei uns feiern? Kein Problem!

Nach oder vor der Besichtigung stellen wir Ihnen einen Raum mit Tisch und Stühlen zur Verfügung, wo Sie mit Ihren mitgebrachten Speisen und Getränken feiern können. Gerne können Sie auf Anfrage den Geburtstag auch in der Grube feiern. Bei schönem Wetter können wir den Tisch an die frische Luft stellen.



Musée National des Mines de
Luxembourgeoises

Carreau de la Mine Walert
Rue de la Bruyère
L-3714 Rumelange

Tel.: +352 565688
Fax: +352 26560503
www.mnm.lu
info@nmn.lu



en vouloir plus
C'EST NATUREL

OPERA PLUS

 **Raiffeisen**
Naturellement ma banque

Plus vous nous faites confiance, plus vous y gagnez.
Avec OPERA PLUS, vous bénéficiez naturellement
de tout un éventail d'avantages tarifaires.

infos en agence ou sur www.raiffeisen.lu



Banque Raiffeisen, société coopérative



moving people, moving school.

Ensemble vers de nouvelles aventures !
Solution de mobilité pour le transport scolaire par Sales-Lentz.
sales-lentz.lu

 **Sales-Lentz**
moving people

Bundesgrundschulkongress 2019 zu Frankfurt

Wie kann inklusive Schule Wirklichkeit werden?

Auteur: Laurent Berck

Um Bundesgrundschulkongress 2019 am September zu Frankfurt goufe ganz interessant Theesen an Iddie formuléiert am Kader vum Forum iwwert d'Zukunft vun der däitscher Grondschoul an dat besonnesch beim Thema „Noch 100 Jahre Grundschule von 1 bis 4? Wie inklusive Schule Wirklichkeit werden kann“. Ech fannen, déi passen aktuell och immens gutt an de Kontext vum Fondamental hei zu Lëtzebuerg an zwar vun den Cyclen 1 bis 4 an iwwert déi een och hei bei eis kéint oder vläicht esouguer misst diskutieren.

Hei dann déi Themen, déi ech besonnesch interessant fonnt hunn:

Inklusion benötigt multiprofessionelle Zusammenarbeit

D'Zesummenaarbecht vun allen Enseignanten ass wichteg, mee et brauch een och eng kooperativ Zesummenaarbecht mat anere Berufsgruppen, wéi Psychologen, Educateuren, Sozialarbechter, ... Kooperatioun bedeit an deem Sënn dann net nëmmen, dass do nëmmen Aufgabe während eenzele Stonne sollen iwwerholl ginn, mee et soll een Abréngen an eng Kooperatioun sinn, déi den Titulaire entlaascht, eng Kooperatioun an e multiperspektivesche Bléck, déi all Kanner notze sollen.

Inklusion als gemeinsame Aufgabe und gemeinsame Verantwortung

D'Responsabilitéit soll net nëmme vum Titulaire eleng gedroe ginn,

D'Zesummenaarbecht vun allen Enseignanten ass wichteg, mee et brauch een och eng kooperativ Zesummenaarbecht mat anere Berufsgruppen, wéi Psychologen, Educateuren, Sozialarbechter



mee si soll gemeinsam tëschent de verschiddene Professionellen an och den Eltere gedeelt ginn. Dofir soll ee Schoulentwécklungsprozess stattfannen, fir dës Zesummenaarbecht opzebauen. **Woher kommen Schulen mit besserem Ruf?**

D'Fro ass opkomm, wat eng gutt Schoul ausmécht. Sinn dat Schoule mat homogene Gruppe mat gudde schoulesche Resultater? Wou d'Kanner aus engem bessere soziale Milieu stamen an d'Eltere selwer méi en héijen Ofschloss hunn? Sinn dat Privatschoulen? Oder sinn dat am Géigendeel Schoule mat vill Diversitéit, wou Inklusioun gelieft gëtt?

Ressourcen müssen nach gesellschaftlichem Auftrag und Sozialindex zugewiesen werden

Inklusiv Schoule brauche méi Ressourcen an och Schoule mat engem méi schwache sozialen Hannergrond solle méi Ressourcen zur Verfügung gestallt kréien.

Gemeinsame Grundausbildung aller Lehrer und gleiches Lehrergehalt

Et sollt ermëttelt ginn, wat en Enseignant fir een inklusiven Unterricht u Kompetenzen aus aneren Disziplinen brauch a wat dovunner genee an d'Ausbildung integréiert sollt ginn. D'Inklusioun soll och no der Grondschoul weider gelieft ginn, an all Léierpersoun soll dofir déi gläich Voraussetzungen a Qualifikatiounen matbréngen. Dofir sollen d'Enseignanten aus Grondschoul a Lycée alleguer déi selwecht Basisformatioun a Pai kréien.

Gespräche an einem runden Tisch auf nationaler Ebene

Eng gewëssen Orientéierungslosigkeit soll duerch eng «Table ronde» op nationalem Plang fir d'ganz Bundesrepublik behuewe ginn. Dëst sollt zum Ausschaffe vun engem Konzept vun der Inklusioun a vun der Zukunft vun der Grondschoul féieren.

Laurent Berck

Buchtipp

Auteur: Vanessa Schetgen

**„Gezielte Förderung bei
Lese- und Rechtschreibstörungen“
vom Andreas Mayer**

Ernst Reinhardt Verlag



Obwuel den Titel op den éischte Bléck villäicht net immens uspriedend ass, fënnst een an dësem Buch awer eng Hellewull u wäertvollen Informatiounen esou wuel am theoreteschen, wéi och am prakteschen Deel.

E grousst Uleies vun all Enseignant ass et, fir d'Kanner beschtméiglech op d'Liesen an d'Schreibe virzebereeden. Vum Cycle 1 un ass dëst e grousst Thema an deen een oder aneren huet sech sécher schonn emol gefrot, wéi een d'Entwécklung vun dësen Kompetenzen am beschten ënnerstëtzt.

**Interessant fir de Cycle 1.2.,
de Cycle 2 an d'I-EBS'en**

An dësem Buch geet et haaptsächlech ëm d'Förderung vu Lies-a Rechtschreiwstéierungen, wat virun allem fir d'I-EBS'en kann interessant sinn, an et gëtt e groussen Abléck doriwwer, wéi een dës Stéierungen entgéintwierke kann.

Déi verschidde Kapiteln erklären zum Beispill den Afloss vun der phonologescher Informatiounsver-
arbeitung op de Schrëftsproocherwerb oder den
Zesammenhang tëscht lautsproochleche Kompetenzen
an der Lies-Rechtschreif-Fähegkeet.

Ongestéierte Schrëftsproocherwerb

Perséinlech huet mir d'Kapitel iwwert den ongestéierte Schrëftsproocherwerb am beschte gefall, well et kloer weist, wéi dës sech entwéckelt. Ze wëssen a wéi enger Phase d'Kand sech befënnst a wéi eng Phase dono kënnt, hëlleft dem Enseignant beim Plange vu sengen Aktivitéiten. Och fir de Cycle 1 fënnst ee wichteg Informatiounen, zu Beispill zur Reimerkennung an der Silbensegmentatioun, an et gëtt kloer erkläert wéi dës Kompetenzen openeen opgebaut sinn.

Phonologesch Basiskompetenz fërderen

Am ganz praktesche Kapitel iwwert d'Förderung zu der phonologesche Basiskompetenz kritt een eng ganz Rei nei Iddien. Den Auteur vum Buch war et awer wichteg, net nëmmen Aktivitéiten unzëbieden déi „prêt à l'emploi“ sinn, et gi scho vill aner gutt Bicher, déi e kompletten Trainingsprogramm ubidden. Hei geet et éischer drëm, dem Enseignant ze weisen, op wat hie muss oppassen fir seng Förderaktivitéit selwer opzebauen. Nëmme esou kann hien se u seng Kanner an u säi Kontext upassen. D'Opdeelung an Ënnerkapitel vum der Förderung vun der phonologesche Basiskompetenzen bis zur Förderung vum schrëftsproochlechen Ausdrock gëtt dem Enseignant d'Méiglechkeet sech dat eraus ze sichen wat hien a sengem Cycle brauch.

Fazit: Fir mech ass et e ganz komplett an interessant Buch fir d'Kanner vum C1.2 bis an den C2 beim Schrëftsproocherwerb ze begleeten.

Vanessa Schetgen

De Vivarium an der Mamer Grondschoul

Auteur: Gast Weydert

De Vivarium ass e Projet an der Grondschoul zu Mamer, deen no vill Preparatioun, Presentatioun a Verhandlungen de «Feu vert» vum Schäfferot krut a mat der Schoulreentrée 2011 ulafe konnt. Responsabel vum Projet sinn zwee Schoulmeeschteren, déi sech ëm d'Organisatioun, den Entretien an d'Workshops këmmern.

Méi wéi nëmme Beobachten, Ënnersichen an Experimentéiere sinn a ville Schoulfächer vu Bedeitung.

Beobachten, Ënnersichen an Experimentéiere sinn a ville Schoulfächer vu Bedeitung. Mee kee vun deenen Elementer ass direkt vergläichbar mam tatsächlechen Ëmgang mat liewegen Déieren an hirer Haltung. Subjekt-Objekt-Bezéiungen an de Wëssenschaftsfächer beschränke

sech net just op déi kognitiv Ebene; hei spillen och emotional, ethesch an ästhetesch Aspekter eng wesentlech Roll. Den Ëmgang mat liewegen Déieren am Unterrecht déngt nieft der Vermëttlung vu Fachwëssen och dem Ofbau vu Viruerteeler, Eekel oder Angscht, an der Erkenntnis, dass Déiere bestëmmte Liewensspréich stellen, verletzbar sinn a jee nodeem och op eise Schutz ugewise sinn.

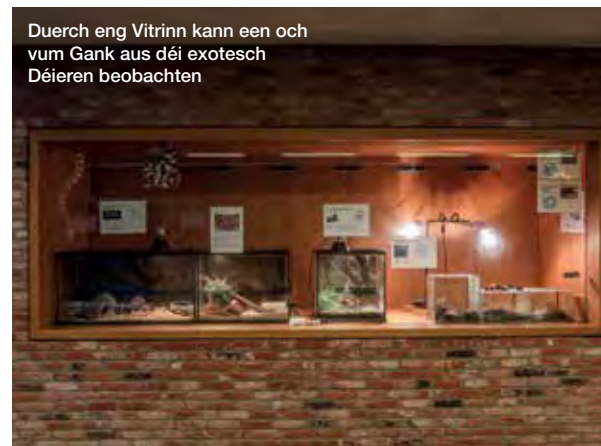
De Vivarium: en ëmfunktionéierte Klassesall

De Vivarium ass en ëmfunktionéierte Klassesall, deen no Ofsprooch mat de Gemengenautoritéiten an engem Schräiner innenarchitektonesch sou gestalt gouf, dass en eisen Ufuerderunge Rechnung droe kann. Sief bemierkt, dass deemools zoufällleg eng Annexe un

Beobachten, Ënnersichen an Experimentéiere sinn a ville Schoulfächer vu Bedeitung.

Mee kee vun deenen Elementer ass direkt vergläichbar mam tatsächlechen Ëmgang mat liewegen Déieren an hirer Haltung.

Duerch eng Vitriinn kann een och vum Gank aus déi exotesch Déieren beobachten



De Vivarium ass e Projet an der Grondschoul zu Mamer, deen no vill Preparatioun, Presentatioun a Verhandlungen de «Feu vert» vum Schäfferot krut a mat der Schoulreentrée 2011 ulafe konnt.



Wow ! Kann ech upaken?

Déieren liewen dauerhaft am Vivarium vun der Schoul



d'Hauptgebai gebaut gouf an dëst de perfekte Zäitpunkt war, fir en neie Spezialsall vun Ufank un optimal anzerichten. Nieft den innenarchitektonischen Elementer, déi een zu Mamer an all Klassesall fënnt, hu mer am Vivarium e grouse Wandschaf fir divers Terrarien agebaut krut an zousätzlech Zougäng zum Waasser. Besonnesch interessant ass awer d'Vitrinn, duerch déi een am Gank verschidden Déiere gesäit. Accès huet ee vu bannen duerch extra ugefäerdeg Schibedieren, déi per Schlëssel kënnen gespaart ginn. Den Accès zum Vivarium selwer ass limitéiert op e puer Persounen.

Zu den Déieren, déi dauerhaft am Vivarium liewen, gehéieren divers Schlaangen ewéi zum Beispill Kornnatteren a Kinneksnatteren, awer och Vullespannen. Mir hunn eis bewosst fir dës Reptilien a Wirbelloser entscheet, well souwuel d'Haltungsparameteren ewéi och den Entretien ganz einfach ëmzesetze sinn. Sou geet et duer, wann een an de Schoulvakanzen zweemol d'Woch passéiert fir nom Rechten ze kucken.

Jee no ugebuedenem Workshop liewen awer kuerzfristeg och aner Gäscht ewéi Schildkröten, Echsen oder Fräschen am Vivarium. Dëst ass méiglech, well dat sech mam privaten Hobby – der Terraristik – vun engem vun de Responsabelen iwwerschneit.

Lieweg Déieren hautno erliewen

Inhaltlech tauchen d'Kanner vu Precoce bis Cycle 4 eran an d'Welt vun de Schlaangen, de Schildkröten, den Echsen, den Amphibien

an de wirbelloosen Déieren, dëst ëmmer mat Phasen am Sëtzkrees, wou d'Kanner d'Déieren hautno erliewen a beobachte kënnen. Déi meescht vun eisen Déiere sinn den Handling gewinnt a stellen zu kengem Moment eng Gefor duer. Nieft dësen Handling-Phase ginn et Geschichten ze lauschten, kleng Texter ze liesen, Slides um Beamer ze bewonneren, kuerz Filmer ze kucken, Beobachtung an Dokumentatioun mat Hëllef vu Binokularen, kleng Opdrägg mat kooperative Léiermethoden a viles méi – ëmmer ugepasst un de jee-weilegen Alter vun de Schüler.

Nieft de Workshops mat Déieren hunn d'Klassen am 3. Trimester och d'Méiglechkeet, Themen ewéi Geocaching, Stroumkreeser, Hielemolerei, Photosynthese a.s.w. unzegoen.

Während 8 Schoulstounen pro Woch lafen des Workshops, an déi d'Titulaire sech eemol pro Trimester aschreiw kënnen. Obwuel ganz kloer déi exotesch Déieren den Highlight an éischte Bléckfang am Vivarium sinn, geet et am Endeffekt wéi an hierkëmmleche Schoulstonnen nieft Wëssensvermittlung drëm, divers Léiermethode kennenzelieren an Aarbechtsstrategien unzewenden.

Porte ouverte den 9. November vun 10:30 bis 12:00 Auer

All zwee Joer organiséiert d'Vivarium-Team zesumme mat engem Aarbechtskolleg, deen niewebäi Beienziichter ass, de Beienstag fir sämtlech Schüler aus dem Cycle 3.

Säit e puer Joer kommen heiansdo och Pompjeeën a Secouristen an de Vivarium, fir den Émgang mat exoteschen Hausdéieren ze léieren.

D'Elterevereinigung vu Mamer, der Cap a vun Holzem ënnerstëtzen de Vivarium järelech mat engem finanziellen Don, deen eis et erméiglecht, defekt Technik z'ersetzen, Fudder fir d'Déieren ze kafen, oder neit Material fir de Sciences-Unterrecht ze beschafen.

All November mécht de Vivarium seng Diere während engem Samschdeg Moien op fir jiddereen dobaussen, dee Loscht huet, laanscht ze kommen. Dësen Dag ass säit jeehier ëmmer gutt besicht. Dëst Joer ass d'Porte ouverte de 9. November vun 10:30 bis 12:00 Auer.

Gast Weydert

Weider Infoen, vill Fotoen a Filmer aus den Ufanksjoren fannt dir op:

www.mamerschoulen.lu

Vivariumtv

Facebook: Vivarium - www.mamerschoulen.lu



De Gast Weydert ass Enseignant am Cycle 4.1. an huet de Projet vum Vivarium matinitiiert

LuxDidac 2019

“Arbeit im Wandel” E Virtrag vum Michael Vetter

Auteur: Roby Zenner

D’LuxDidac ass eng Ausstellung, wou innovatiivt a bewäert Schoulmaterial, mee och praxisbezunnen Unterrichtsmaterial an Unterrichtsmethoden den Enseignantë virgestallt an zougänglech gemaach ginn. Och déi 24. Editioun vun der LuxDidac gouf nees zesumme vun der Feduse Enseignement/CGFP a vum sne/cgfp organiséiert. Hei fannen d’Enseignanteng grouss Unzuel un nationalen an internationalen Editiounshaiser, déi eng Hällewull un differenzéiertem an didakteschem Hëllefsmaterial ubidden.

Wéi all Joer goufen och dëst Joer am Kader vun der LuxDidac eng Rei pädagogesch Formatiounen ugebueden a Virtrag gehalten. De Roby Zenner war an de Virtrag vum Michael Vetter iwwert „Arbeit im Wandel.“

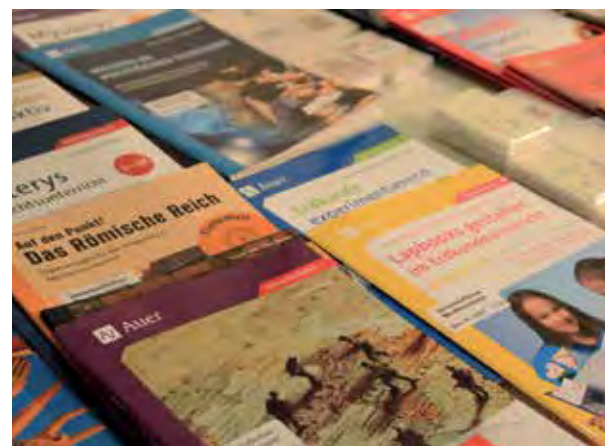
Arbeit im Wandel, ein Vortrag von Michael Vetter

Zum Abschluss der 24. Auflage der LuxDidac, die wie die vorigen Ausgaben einen großen Erfolg verbuchen konnte, referierte in der Aula des Athenäums in Luxemburg Michael Vetter, Rhetorik- und

Kommunikationstrainer, in einem tiefsinnigen und überaus interessanten Vortrag zum Thema «Arbeit im Wandel». Ob Banken, Versicherungen, Kranken- und Altenpflege oder auch weitere Dienstleistungen, wie der öffentliche Personennahverkehr oder die Straßenreinigung, die Folgen der Digitalisierung lassen kaum einen Beruf unberührt. Deshalb ging Michael Vetter diesbezüglich spezifischen aktuellen Fragen nach wie nachstehende: Welche Chancen birgt das Thema «Digitalisierung»? Welche Risiken sind schon heute erkennbar? Wo entsteht Neues? Wo entfällt Bewährtes? Ein spannender und humorvoller Vortrag rund um die Arbeit der Gegenwart und der Zukunft.

Die rasche Entwicklung der Digitalisierung

Die Digitalisierung, so der Redner, ging schneller vor sich als gedacht: Als Nachrichtensprecher im Rundfunk arbeitete er noch vor Jahren gemeinsam mit vier weiteren Mitarbeitern, heute arbeitet ein Angestellter allein. Die Folgen der Digitalisierung sind nicht abzusehen, und besonders: Was geschieht mit den Menschen?



Wéi all Joer goufen och dëst Joer am Kader vun der LuxDidac eng Rei pädagogesch Formatiounen ugebueden a Virtrag gehalten.



Viele werden einfach wegrationalisiert, so dass sich ein Vergleich mit der Titanic durchaus aufdrängt.

Der öffentliche Dienst in Deutschland und in Luxemburg tut sich heute schon schwer, Nachwuchs zu finden, da die Privatwirtschaft boomt. Die Einkäufe via Internet nehmen in unwahrscheinlichem Umfang zu, Weltfirmen wie Thomas Cook melden eigentlich unerwarteter Weise Konkurs an, die neue chinesische Seidenstraße wird bis nach Duisburg gelangen.

Erschreckende Erkenntnisse in China und in Japan

In manchen Städten Chinas steht die Bevölkerung unter totaler Beobachtung. Ein Punktesystem wurde eingeführt, gemäß dem die Einwohner belohnt oder bestraft werden. Wer sich an die chinesischen Gesetze hält, bekommt höhere Zinsen als jene, die gegen das Gesetz verstoßen. Im Hamburger Hafen werden heute schon manche Arbeiten, die noch vor einiger Zeit von Hunderten von Arbeitern ausgeführt wurden, per einfachen Mausclick verrichtet. Für das Jahr 2100 rechnet

Die Digitalisierung, so der Redner, ging schneller vor sich als gedacht: Als Nachrichtensprecher im Rundfunk arbeitete er noch vor Jahren gemeinsam mit vier weiteren Mitarbeitern, heute arbeitet ein Angestellter allein. Die Folgen der Digitalisierung sind nicht abzusehen, und besonders: Was geschieht mit den Menschen?



man mit einer Weltbevölkerung von rund 15 Milliarden Menschen, einige schätzen sie sogar auf 20 Milliarden. Die Spaltung der Gesellschaft ist nach Michael Vetter unausweichlich. Die weltweiten Proteste vor allem der Jugend, was den Klimaschutz anbelangt, schlagen sehr hohe Wellen. Es gibt wohl hochqualifizierte Arbeitskräfte, aber seltener in den Fachgebieten, in denen sie benötigt werden. In Japan sind bereits große Teile des Pflegepersonals in Kliniken sowie Alters- und Pflegeheimen durch Roboter ersetzt, da wir in Zukunft wohl Roboter dort einsetzen werden, wo wir Menschen nicht wirken wollen. Die beschwerten sich nämlich nicht, fordern keine Lohnerhöhungen, verlangen keine besseren Arbeitsbedingungen, ekeln sich nicht. In China gibt es schon seit einiger Zeit manche Schulklassen ohne Lehrer: sie werden durch Roboter ersetzt. Somit steht das Bildungswesen vor einer umfassenden Revolution. So ist die Frage wohl berechtigt, wozu Gewerkschaften bei immer weniger Arbeitsplätzen noch nütze sind.

Dabei sind die Menschen an sich nicht faul; wer das annehme, so Michael Vetter, ist arrogant. Denn der Beruf an sich ist schon ein Status. Nur werden wir Menschen aktiver und flexibler werden müssen.

Politik ohne Plan

Sonderbarerweise werden Firmen, die Schulden aufnehmen, belohnt, die Aktien derjenigen, die Personal einstellen, fallen, indes diejenigen Firmen, die Personal entlassen, steigen. Generell investiert der Staat in ungenügendem Maße in die Bildung, was als großer Fehler angesehen werden muss. Die künstliche Intelligenz, die sich derzeit ausweitet, stellt eine Gefahrensituation dar und müsste eine ethische Debatte provozieren; doch die Politik hat dazu noch keinen Plan. Dabei stellt alles, was robotisiert und digitalisiert wird, eine Auswirkung auf die Menschen insgesamt dar. Generell und etwas überspitzt formuliert heißt es, dass wir den Menschen bald nicht mehr brauchen werden.

Bei vielen Bewerbungen in Firmen und Betrieben werden die Kandidaturen der Frauen nicht einmal mehr berücksichtigt. Die Daten von uns Menschen werden heute schon überall, zumeist ohne unser Wissen, platziert. Allerdings geben wir Menschen aber auch alles preis.

Als Schlussfolgerung seines mitreißenden anderthalbstündigen Vortrags rief Michael Vetter dazu auf, angesichts der rasch um sich greifenden Digitalisierung den Mut nicht zu verlieren, den Kopf nicht hängen zu lassen und nicht in den Sand zu stecken, sondern vielmehr jede Gelegenheit zu nutzen, Einfluss auf diese für den Menschen negative Entwicklung zu nehmen.

In China gibt es schon seit einiger Zeit manche Schulklassen ohne Lehrer: sie werden durch Roboter ersetzt.

Somit steht das Bildungswesen vor einer umfassenden Revolution.

So ist die Frage wohl berechtigt, wozu Gewerkschaften bei immer weniger Arbeitsplätzen noch nütze sind.

**Videos mit der Riedel
von der Eröffnung von der
LuxDidac 2019 findet dir
auf einer Site www.sne.lu**

FOURNITURE POUR ECOLE - MATERIEL DIDACTIQUE BRICOLAGE PAPETERIE - JEUX ET LOISIRS

Learning
by
doing



30, avenue François Clement
L-5612 Mondorf-les-Bains
Tél. : +352 26 67 19 25



www.lbd.lu
info@lbd.lu

**Fir lech,
mat lech,
zesumme
méi staark!**

sne

syndicat
national des
enseignants
cgfp

Fachmaart
**Robert
Steinhäuser**
leudelange & ingeldorf
t: +352 / 37 16 16 - 328
www.steinhauser.lu

**LE PLUS GRAND RAYON
ARTISTIQUE AU LUXEMBOURG**

**BEAUX-ARTS
LOISIRS CRÉATIFS
MATÉRIEL DIDACTIQUE
ET SCOLAIRE**

AVANTAGES ENSEIGNANTS:

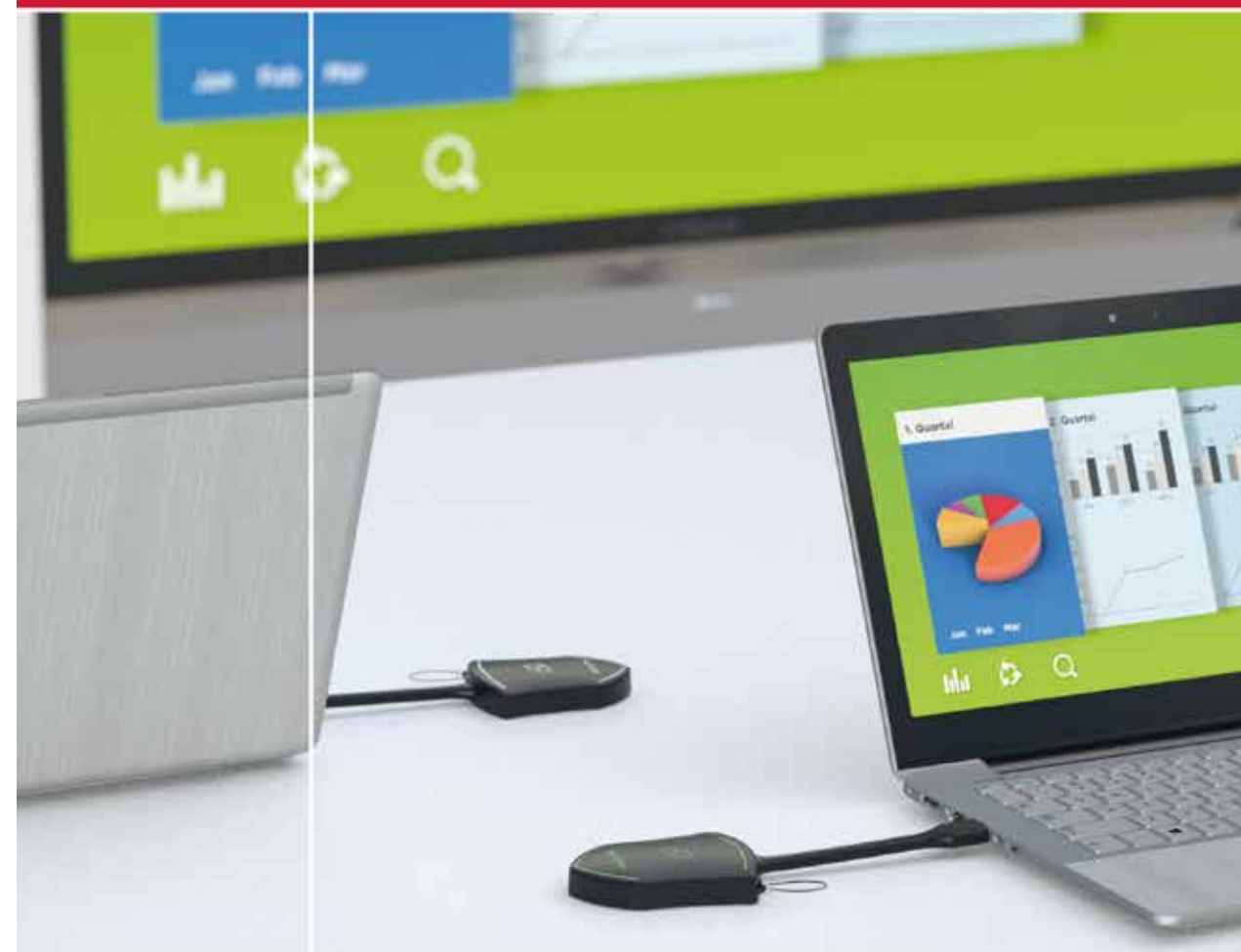
- * COMMANDES GROUPÉES POUR LA
RENTÉE DES CLASSES
- * REMISES JUSQU'À 20%

**COURS D'ART POUR
ADULTES
ET COURS DE
MANGA POUR
ENFANTS**

**ACRYLIQUE
DESSIN
AQUARELLE**

50, RUE DE LA FOUDRERIE
L-3364 LEUDELANGE
beauxarts@steinhauser.lu

Klick & Show Votre système de présentation sans fil par Kindermann



Kindermann

Pendant les réunions ou les présentations, les gens aiment se concentrer sur les choses importantes : contenu et idées. Le système de présentation Kindermann Klick & Show permet aux utilisateurs de partager du contenu à partir de leurs ordinateurs portables ou appareils mobiles d'une manière très simple, sans aucune configuration, sans câbles et sans délais.

Contactez un expert sur ck-group.lu

CK Digital
workflows

2, rue Léon Laval Tél. +352 26 380 1
Z.A. Am Bann Fax +352 26 380 380
L-3372 Leudelange info@ck-group.lu

Charles Kieffer Group




ROOM Luxembourg S.à r.l.
11, Um Lënsterberg
L-6125 Junglinster

Tel.: 288 00 11
info@room-luxembourg.lu
www.room-luxembourg.lu




Schulmöbel
Bibliotheken
Kindergartenmöbel

Konferenzräume
Büromöbel
Empfangstheken

Raumplanung
Beratung vor Ort
Individuelle Möbel





De Musée «A Possen»
bidd kreativ Ateliere fir Kanner déi un der Kultur
an der Geschicht aus der Region
interesséiert sinn.

Mir bidden Wochen- an Themenatelieren
souwéi individuell Offeren fir Schouklasseen un.
Och e Kannergebuerstsdag kann mat de Frënn
am Musée gefeiert ginn.

Méi Informatiounen kritt Dir um
Telefon: 23 69 73 53

Ufroen a Reservatiounen op:
info@musee-possen.lu

**Kultur a Geschicht aus
der Region.**

**Kreativ Ateliere
fir Kanner.**




A Possen

Musée „A Possen“

2, Keeseschgässel
L-5405 Bech-Kleinmacher
Telefon (+352) 23 69 73 53
info@musee-possen.lu
www.musee-possen.lu



**Bureautique
Rosy Wagner-Brauckmann**

T. +352 44 88 08-1
F. +352 44 88 08-99
rosy@wagner-brauckmann.lu
www.wagner-brauckmann.lu



BESUCHEN SIE UNS JEDEN TAG IN DIFFERDANGE

Das **Luxembourg Science Center** heißt Sie willkommen zu einer spielerischen Entdeckung in einer interaktiven und spektakulären Umgebung. *Für jedes Alter geeignet!*

SHOWS

10 thematische Räume mit täglich, von Science Mediators animierten Shows in 4 Sprachen LU, FR, DE, EN

- Wissenschaft in der Küche
- Flüssigkeiten
- Materialien
- Mathematik
- Motoren
- Mechanik
- Elektrizität
- Magnetismus
- Chemie
- Optik

EXPLORATION

60 Experimentierstationen, die frei zugänglich zu betätigen sind, mit Touchscreens in 5 Sprachen LU, FR, DE, EN, PT



ÖFFNUNGSZEITEN

Montag - Freitag 09:00 - 17:00
Samstag und Sonntag 10:00 - 18:00
Samstag, Sonntag und Feiertage*
* Geschlossen: 1. Januar / 25.-26. Dezember

EINFACHER ZUGANG:

Erreichbar durch öffentliche Verkehrsmittel oder Besucherparkplatz
GPS: 49°31'22.5", 5°53'44.1244E,
49.522910, 5.894783

Sicherer Zugang für mobilitäts-
eingeschränkte Besucher

LUXEMBOURG SCIENCE CENTER

50, rue Emile Mark
L-4620 Differdange
(+352) 288 399 1
reception@science-center.lu

Schulen und Gruppen : (+352) 288 399 27
reservations@science-center.lu



www.science-center.lu



Nous imprimons pour vous en offset & digital

- Matériel didactique
- Layout
- Flyers/Dépliants
- Cartes de visite/
Cartes de remerciement
- Affiches
- Enveloppes
- Brochures (piquer a cheval et dos collé)
- Roll-ups
- Mise sous enveloppes / Publi postage
- Mise sous plastique
- Pelliculage matt et brillant



www.sne.lu

11-13, rue des Ardenes
L-1133 Bonnevoie



Tél.: +352 48 11 18
Fax: +352 40 73 56

B.P. 2437
L-1024 Luxembourg

shop@sne.lu
www.sne.lu



Accueil du SMART Board®

Le centre emblématique de la classe d'aujourd'hui se décline désormais en plusieurs modèles. Choisissez des écrans interactifs inégaux qui réunissent des périphériques, un logiciel pédagogique et un contenu de cours. Quelle que soit votre décision, vous pouvez être certain qu'il répond aux normes de qualité et d'innovation de nos décennies.

Série 7000

Le SMART Board le plus avancé avec la technologie exclusive IQ et des fonctionnalités collaboratives inégalées conçues pour tous les styles d'enseignement ou d'apprentissage.

Série 6000

Le SMART Board le plus populaire avec la technologie exclusive IQ et les fonctionnalités innovantes que des millions d'enseignants adorent.

Série MX

Le SMART Board le plus récent, avec la technologie exclusive IQ et tous les outils essentiels dont les enseignants ont besoin - à un prix inférieur à ce que vous pensez.

Comprend un logiciel d'apprentissage gratuit

Transformez le contenu statique en leçons interactives avec le meilleur logiciel éducatif au monde conçu pour fonctionner au sein des processus que vos enseignants utilisent déjà.

Version de base de SMART Notebook®

BONUS: un abonnement d'un an à [SMART Learning Suite](#)

Apprentissage professionnel global

Des enseignants mieux formés. De meilleurs résultats.

En savoir plus sur les offres de formation LXCDCM

LXCDCM Smart Partner | Mail : info@lxcdm.lu | Tél. : 26 43 56-1 | Web : www.lxcdm.lu

**L'iPad a tout bouleversé.
Il changera aussi
votre façon d'enseigner.**



De l'enseignement fondamental à l'université, Lineheart est votre partenaire informatique de choix et l'unique « **Apple Solution Expert Education** » au Luxembourg.

Équipez votre école avec un matériel de pointe, solutions Apple, réseau sans fil, équipement de projection et d'impression, et optez pour une solution intelligente pour gérer vos iPad.

Choisissez pour la formule de financement qui vous convient et profitez de nos conditions spéciales Apple pour l'éducation.

Laissez-vous guider par nos experts et téléphonez au 44 68 44 - 1 ou envoyez un message à education@lineheart.lu.

www.lineheart.lu/education

LINEHEART
WE LIVE TECHNOLOGY

 **Solution Expert**
Éducation

Luxembourg-Ville • Leudelange • City Concorde • Kirchberg • Cloche d'Or

Bulletin d'adhésion : *

Je soussigné(e) :

Nom _____ Prénom _____ Date de naissance _____

Fonction (cf tableau en bas de page) _____ Promotion (année) _____ Institut : IP / ISERP / UdL / Etranger _____

Commune (Localité de travail) _____ Nom de l'école _____

Domicile : Numéro _____ Rue _____ Code postal _____ Localité _____

Adresse électronique _____ Téléphone / gsm _____

demande par la présente mon affiliation au Syndicat National des Enseignants sne/cgfp

Procuration : *

Je soussigné(e) :

Nom et prénom _____ Date de naissance _____ Catégorie : cf tableau ci-contre _____

autorise par la présente le Comité central du sne/cgfp à prélever, jusqu'à révocation de ma part le montant de la cotisation annuelle échue sur mon compte

Compte numéro _____

auprès de CCP / établissement bancaire _____

Date _____

Signature _____

* à remplir un bulletin par personne adhérent et à retourner au sne/cgfp :
- adresse postale : B.P. 2437, L-1024 Luxembourg
- fax : 40 73 56
- adresse électronique : sne@education.lu

ou adhésion par voie électronique sur notre site www.sne.lu

Tableau des cotisations annuelles sne/cgfp pour les années 2019 et 2020 (*)

sne/cgfp : CCPLUJLL LU76 1111 0226 0096 0000

Catégorie	Fonction	sne + cgfp = Total	par mois	Assurance
Cat. A1	Institut. éducation préscolaire			
Cat. A2	Institut. ens. primaire, spécial, EST préparatoire			
Cat. A3	Institut. ens. ménager et familial			
Cat. A4	autre ordre d'enseignement	81 € + 35 € = 96 €	96 / 12 = 8 €	RCpr comprise**
Cat. A5	Chargé(e) de direction, chargé(e) de cours			
Cat. A6	Chargé(e) de cours d'ens. relig. / éd. morale et sociale			
Cat. A7	Chargé(e) de cours (institut. sans concours)			
Cat. B	Ménage de 2 membres affiliés	I : 96 € II : 81 € 61 € + 35 € = 96 € 46 € + 35 € = 177 €	177 / 12 = 14,75 €	RCpr comprise**
Cat. C	Communauté:	I : 96 € II : 81 € III : 81 € etc.	61 € + 35 € 46 € + 35 € 46 € + 35 € etc. = € € / 12 = € RCpr comprise**
Cat. E	Étudiant(e) UdL, ou institut à l'étranger:	0 €	0 €	—
Cat. R	Membre retraité:	I : 94,64 € 59,64 € + 35 € = 94,64 €	94,64 / 12 = 7,89 €	—
	Ménage de 2 membres affiliés:	I : 94,64 € II : 79,64 € 59,64 € + 35 € = 94,64 € 44,64 € + 35 € = 79,64 €	94,64 / 12 = 7,89 € 79,64 / 12 = 6,64 €	—
Cat. S	Membre sans assurance:	59,64 € + 35 € = 94,64 €	94,64 / 12 = 7,89 €	—

(*) Suivant statuts, la cotisation est due pour le début de l'année civile. Les montants prélevés par procuration sont encaissés en février seulement.
(**) Montants assurés: 3 718 402,87 € par événement assuré - 1 239 467,62 € pour dommages matériels
Assurances: LE FOYER / LA LUXEMBOURGEOISE

À étudier de plus près.

Remises « Back To School » de 6%, 10%, 12% ou 15% sur les produits Apple pour étudiants et enseignants !*



Luxembourg-Ville | Leudelange | City Concorde | Galerie Auchan | Cloche d'Or
T +352 44 68 44 -1 | mail@lineheart.lu | www.lineheart.lu

LINEHEART
WE LIVE TECHNOLOGY



TM et © 2019 Apple Inc. Tous droits réservés. *Voir conditions dans nos shops ou sur www.lineheart.lu.

BANQUE N°1
DES PRÊTS IMMOBILIERS

L'HISTOIRE DE VOTRE FUTUR LOGEMENT COMMENCE CHEZ NOUS



PRÊT AU LOGEMENT. Une offre du leader s'obtient uniquement chez Spuerkeess !
Pour faire de votre logement la plus belle des histoires.

Plus d'informations sur www.bcee.lu/logement



SPUERKEESS

Banque et Caisse d'Épargne de l'État, Luxembourg, Établissement Public Autonome,
1, Place de Metz, L-2954 Luxembourg, R.C.S. Luxembourg B 30775
www.bcee.lu, tél (+352) 4015-1

PERIODIQUE



Envois non distribuables à retourner à:
L-3290 BETTEMBOURG

Port payé
PS/161